

ADAPTA



MISMO HUECO, MÁS CAPACIDAD

De 4 a 6 personas

~~IM~~POSIBLE

Instalar o cambiar un ascensor en espacios muy reducidos...

ES POSIBLE

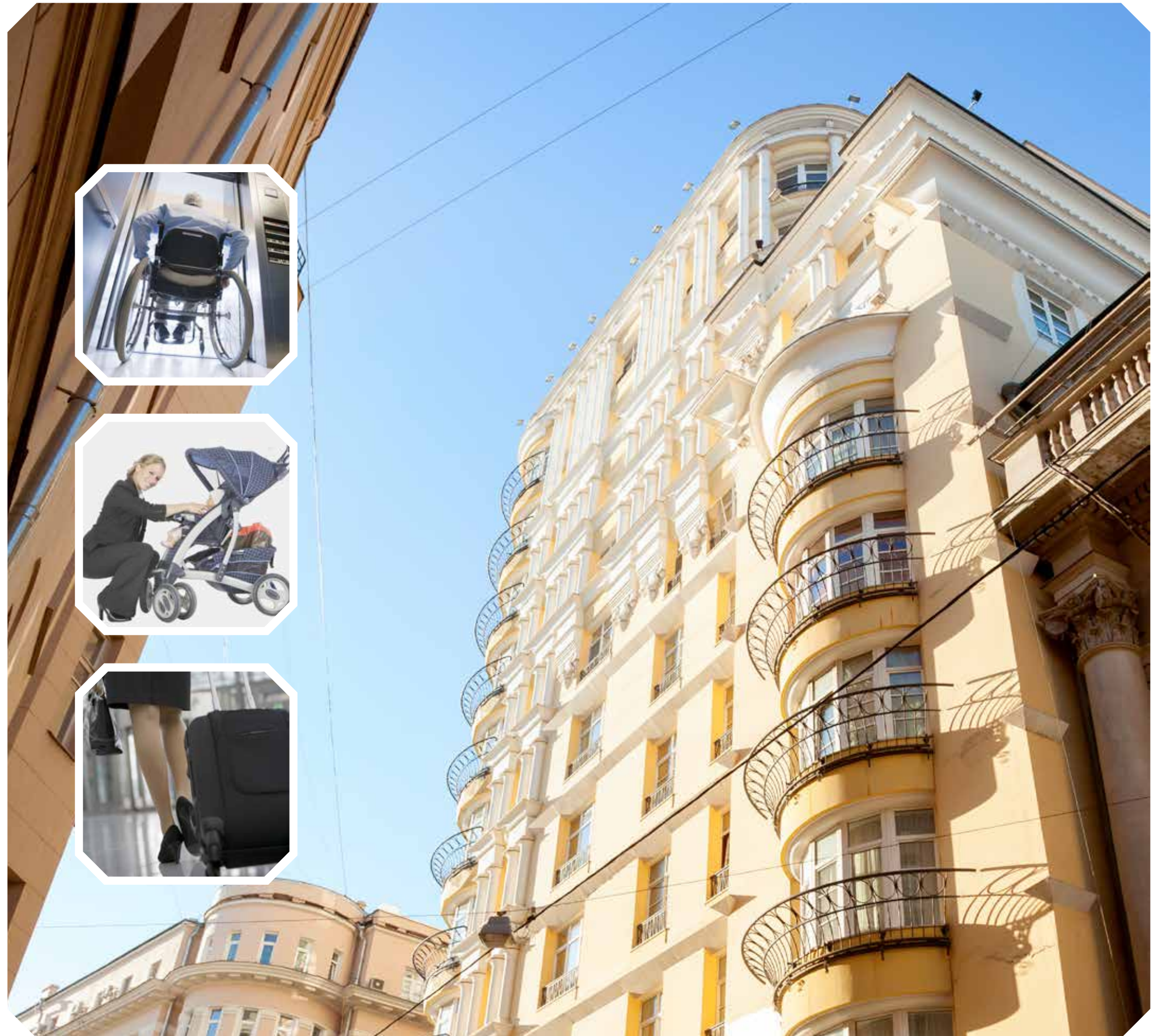
La configuración del ascensor ADAPTA permite sustituir su cabina de 4 personas, por una de mayor capacidad para 6 personas, apenas sin obras y EN EL MISMO HUECO.

El ascensor ADAPTA consigue un aprovechamiento máximo del hueco gracias a la configuración del contrapeso que antes se ubicaba al fondo y ahora se dispone en un lateral, logrando así una cabina de mayor amplitud. Asimismo, puede instalarse en huecos con limitaciones de foso y sobrecorrido y permite el doble embarque a 90° y que sea panorámico.

Ya es posible olvidarse de dificultades tales como:

- Personas en sillas de ruedas o con alguna otra limitación de movilidad.
- Sillas de bebés.
- Carritos de la compra.
- Mudanzas, etc.

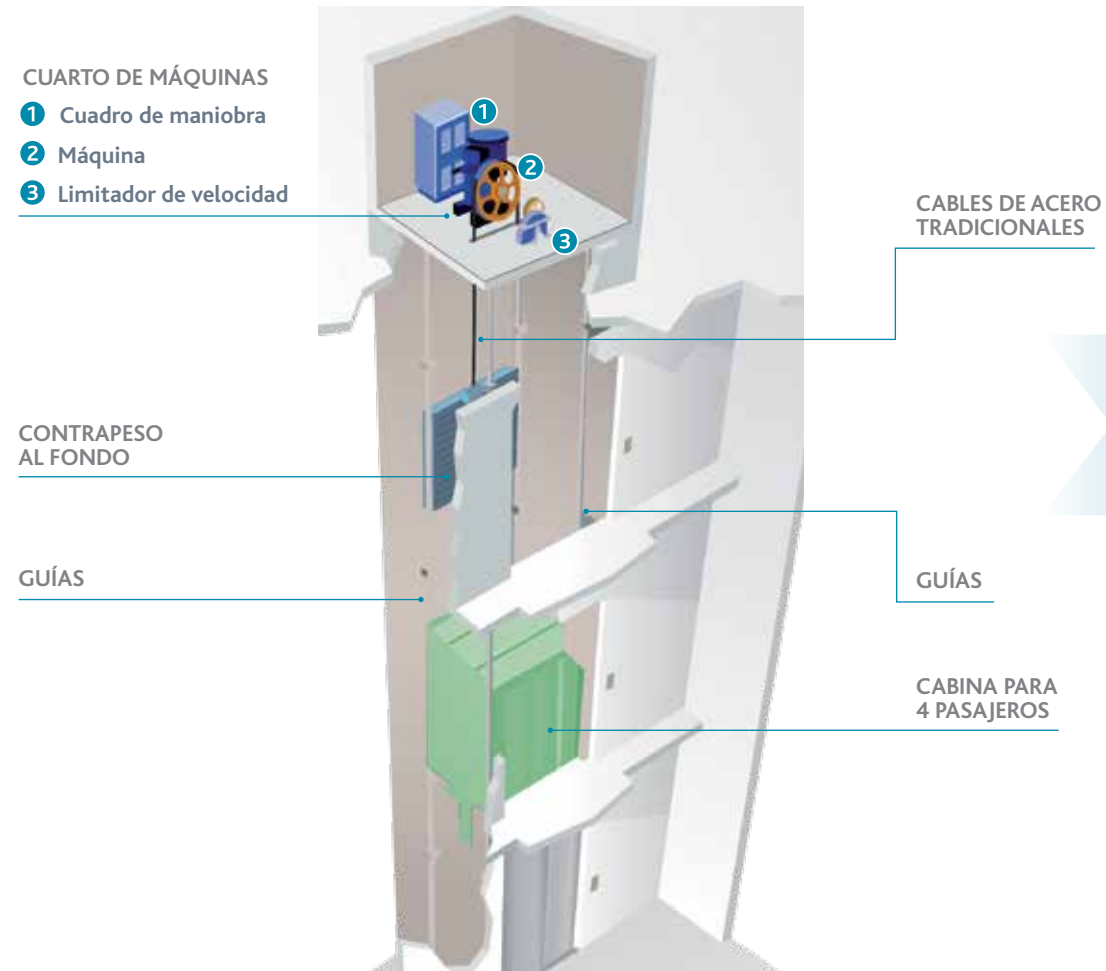
Este ascensor es perfecto para cualquier proyecto, tanto de nueva edificación como rehabilitación, ya que su especial configuración permite instalar un ascensor en huecos en los que antes era imposible.



Mismo hueco más personas



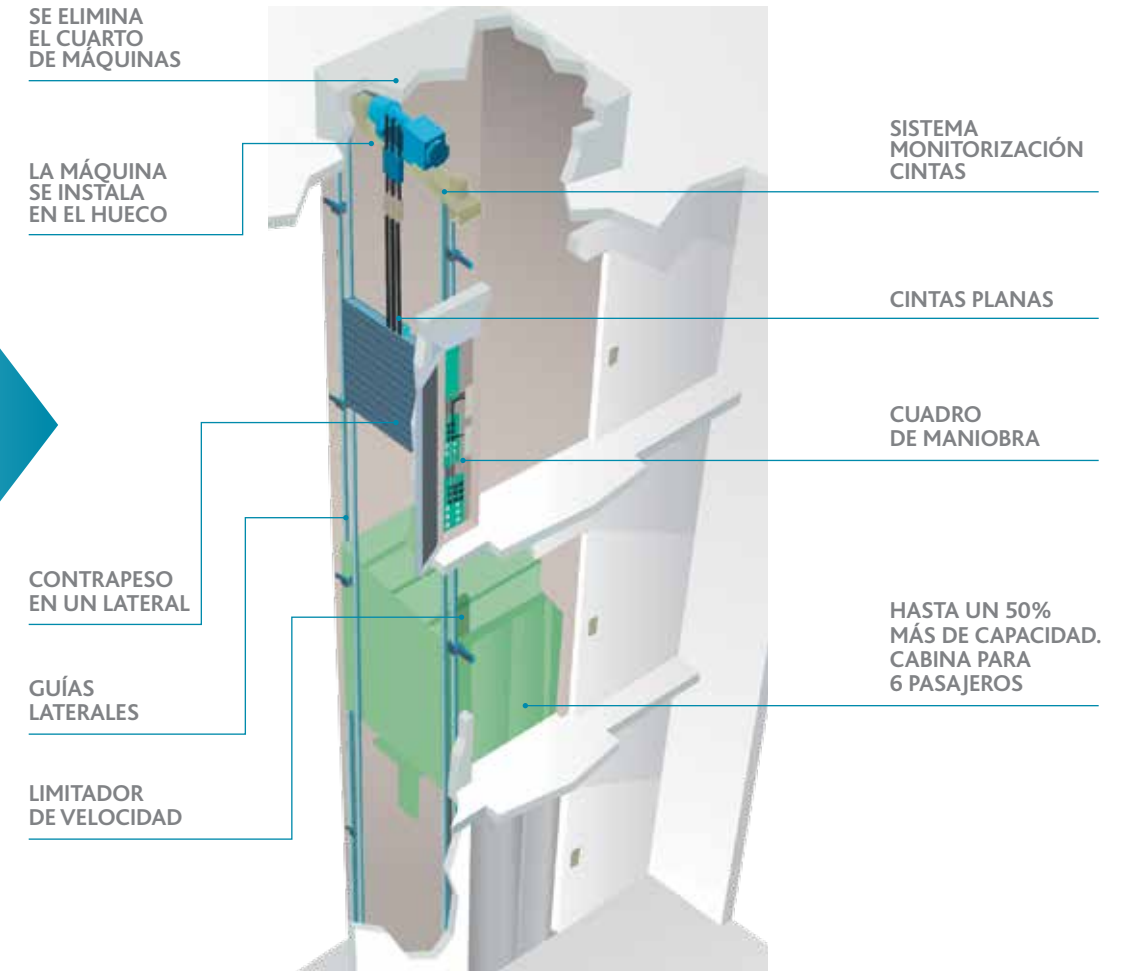
ASCENSOR EXISTENTE 4 PASAJEROS



- Con cuarto de máquinas
- Cables rígidos
- Contrapeso al fondo
- Guías a ambos laterales



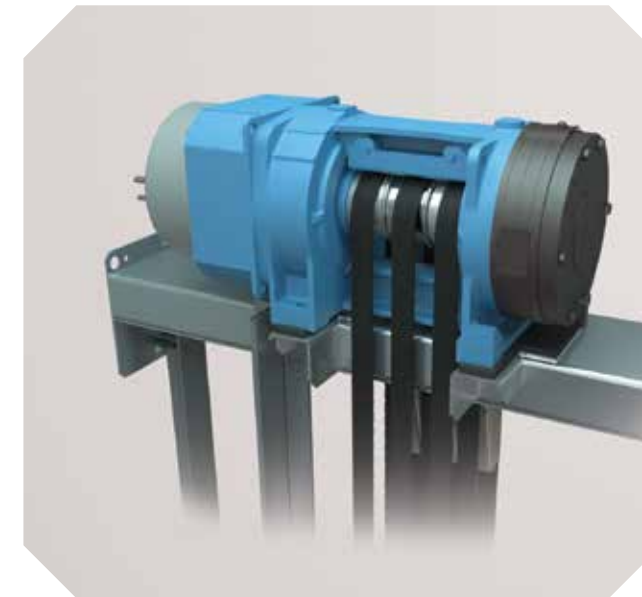
ASCENSOR ADAPTA 6 PASAJEROS



- Sin cuarto de máquinas
- Cintas Planas
- Contrapeso y guías en un lateral
- Opción de: Ascensor panorámico, doble embarque a 90° y foso reducido

MAYOR AMPLITUD DE CABINA

Desplazamos el contrapeso, antes al fondo, a un lateral y mantenemos las guías en ese mismo lado.



Un ascensor sin cuarto
de máquinas con el
mayor avance tecnológico...

ES POSIBLE

El sistema revolucionario de cintas planas, cubiertas de poliuretano, más flexibles, sustituye a los cables tradicionales.

- DURACIÓN 3 VECES MAYOR
- UN 20% MÁS LIGERAS
- NO NECESITAN LUBRICACIÓN

La máquina del ascensor ADAPTA es un 70% más pequeña:

- HASTA UN 50% MÁS EFICAZ
- SIN ENGRANAJES
- ELIMINA LA POSIBILIDAD DE RUIDO

Un ascensor con los mayores niveles de confort, seguridad y fiabilidad...

ES POSIBLE



Los beneficios de su **Control de Velocidad de Lazo Cerrado** permiten:

- Un arranque y una deceleración suave y agradable.
- Una mayor precisión de parada (+/-3mm).

Su **sistema de monitorización** controla permanentemente el estado de las cintas planas de acero, las 24 horas todos los días del año.

Además, el ascensor ADAPTA dispone de importantes elementos de seguridad para usuarios y sus técnicos de mantenimiento:

- **Dispositivo anti-apertura de puertas.** Si la cabina se detuviese entre plantas, este dispositivo evita que se abran las puertas y que alguien trate de salir sin seguir los procesos de seguridad.
- **Detección de acceso al hueco.** Protege a los técnicos de mantenimiento, impidiendo que el ascensor funcione en servicio normal si se abre una puerta de piso sin presencia de cabina.
- **Pantalla de rayos infrarrojos (opcional).** Cuando un obstáculo interrumpe esta cortina de rayos, inmediatamente se procede a la reapertura de puertas evitando que golpeen a los pasajeros.



PANTALLA DIGITAL (opcional)

En caso de que una persona quede atrapada en cabina, la Pantalla Digital pondrá en contacto a la persona con la Central de Servicio donde un equipo de personas atiende las 24 horas del día, pudiendo ver y escuchar a quien le atiende. La pantalla también funciona como posicional e indicador de dirección y permite emitir todo tipo de contenidos.



Un ascensor con mayor ahorro energético...
ES POSIBLE

SISTEMA REGENERATIVO

El sistema de regeneración energética aprovecha la energía generada por efecto de la gravedad cuando la cabina sube vacía o baja cargada. De esta forma, la energía puede ser utilizada para otros servicios del edificio, al mismo tiempo que reduce el consumo de energía del ascensor comparado con sistemas convencionales no regenerativos.

ILUMINACIÓN LED (Opcional)

La iluminación por LED con respecto a otros sistemas, como los fluorescentes o los halógenos, puede suponer al menos un ahorro del 50% de la energía consumida en la iluminación. No generan calor y duran hasta 10 veces más que otros sistemas de iluminación.

APAGADO AUTOMÁTICO EN CABINA (Opcional)

La iluminación de cabina permanece encendida durante las 24 horas del día, los 365 días del año incluso cuando el ascensor no se usa. Este consumo energético es innecesario si la cabina no está en funcionamiento.

Con el sistema de apagado automático de luz en cabina, cuando pasan unos minutos sin que el ascensor sea utilizado, la luz se apaga automáticamente y permanece apagada hasta que se abren las puertas para volver a ser utilizado. De este modo se puede ahorrar más del 95% de la energía consumida por la iluminación.

A continuación se muestra un comparativo de la potencia contratada y el consumo del motor, según el tipo de ascensor, y del consumo de la iluminación en cabina, según tenga fluorescentes sin apagado automático o LED con apagado automático:

Ascensor	Hidráulico		Tracción de 2 velocidades		ADAPTA	
	Potencia contratada	Consumo	Potencia contratada	Consumo	Potencia contratada	Consumo
4 personas	13,5 kW	1.352 kWh / año	7,3 kW	659 kWh / año	3,3 kW	422 kWh / año
6 personas	16 kW	1.793 kWh / año	9,2 kW	770 kWh / año	3,3 kW	469 kWh / año
8 personas	17 kW	2.400 kWh / año	9,2 kW	924 kWh / año	5,4 kW	532 kWh / año
Luz en cabina	Consumo sin apagado automático y con fluorescentes		Consumo sin apagado automático y con fluorescentes		Consumo con apagado automático y con LED	
	840 kWh / año		840 kWh / año		7 kWh / año	

Valores meramente orientativos, estos pueden variar en función de las condiciones de la instalación. Valores según la categoría de uso 2 de acuerdo con la norma VDI 4707 (tiempo de viaje medio de 30 min. al día). Velocidad nominal del ADAPTA y del ascensor de tracción de dos velocidades: 1 m/s. Velocidad nominal del ascensor hidráulico: 0,63 m/s.

El ahorro que se obtiene en kWh y en euros es el siguiente:

Ascensor	Hidráulico	Tracción de 2 velocidades	Hidráulico	Tracción de 2 velocidades
	Ahorro energético		Ahorro económico (incluyendo potencia contratada)	
4 personas	930 kWh (68,8%)	237 kWh (36,0%)	681 €	244 €
6 personas	1.324 kWh (73,8%)	301 kWh (39,1%)	878 €	352 €
8 personas	1.868 kWh (77,8%)	392 kWh (42,4%)	918 €	261 €
Luz en cabina	833 kWh	833 kWh	147 €	147 €

Ahorro anual por potencia contratada, consumo del motor y por el sistema de apagado automático de luz en cabina. Suponiendo un coste por kWh de 0,14 € y un coste por kW contratado de 40,20 € al año, más impuestos.



CARACTERÍSTICAS TÉCNICAS

VELOCIDAD

- 1,00 m/s.

CAPACIDAD DE CARGA

- De 3 a 8 personas (225 a 630 kg).

EQUIPO DE TRACCIÓN

- Máquina sellada sin engranajes y motor de imanes permanentes.
- Tracción mediante cintas planas.
- Configuración 2:1 con suspensión tipo cantilever

CONTROL

- Frecuencia variable de lazo cerrado.

CUADRO DE MANIOBRA

- Situado en la columna de la puerta del piso superior. Opcionalmente se puede instalar a una distancia de hasta 20 metros.
- Comunicación bidireccional y sistema de intervención remota.

MANIOBRA

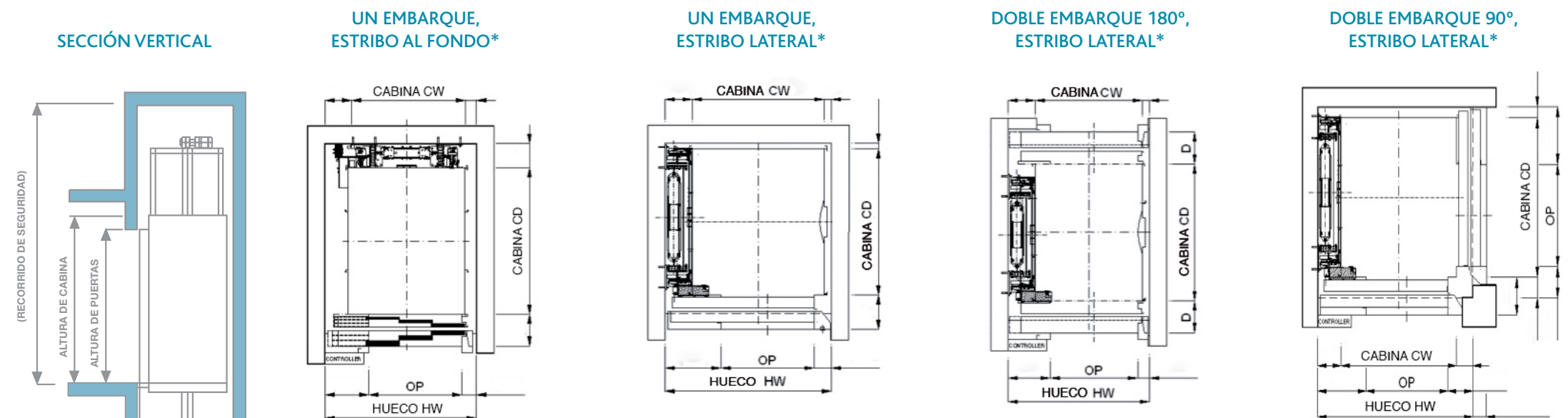
- Automática simple. Colectiva en bajada. Colectiva selectiva.
- Agrupamiento hasta cuádruplex.

TIPOS DE PUERTAS

- Automáticas telescópicas, de apertura central o BUS y semi-automáticas.
- Están equipadas con sistema de control digital de velocidad variable, pisadera ranurada autolimpiable y carril-guía de aluminio con sistema de rodadura protegido.
- Acabado en acero inoxidable o en imprimación para su posterior pintado.

EMBARQUES

- Con un embarque o doble embarque (90° y 180°).
- Recorrido máximo: 18 paradas, 45 metros.



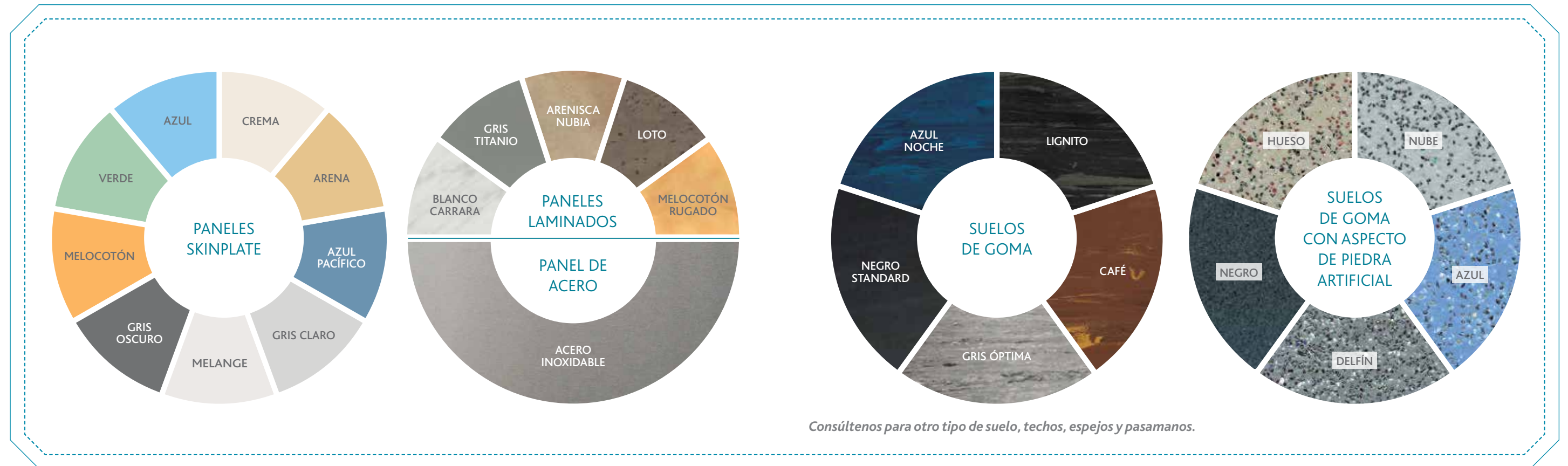
*Consultar el tipo de puertas.

Altura de Puertas	Altura de Cabina	Recorrido de Seguridad a 1,0 m/s	Foso mínimo Suelo de mármol	Foso mínimo Suelo de goma
2000	2100	3300	400	380
2000	2200	3400	400	380
2100	2300	3500	400	380

Foso mínimo 400/380 mm modelos con 1 embarque
consultar con departamento comercial para recorridos de seguridad inferiores.

Dimensiones del armario de maniobra:
2100 mm de alto x 330 mm de ancho x 95 mm de fondo.

Un ascensor
con más opciones
de decoración...
ES POSIBLE



Consúltenos para otro tipo de suelo, techos, espejos y pasamanos.

ADAPTA